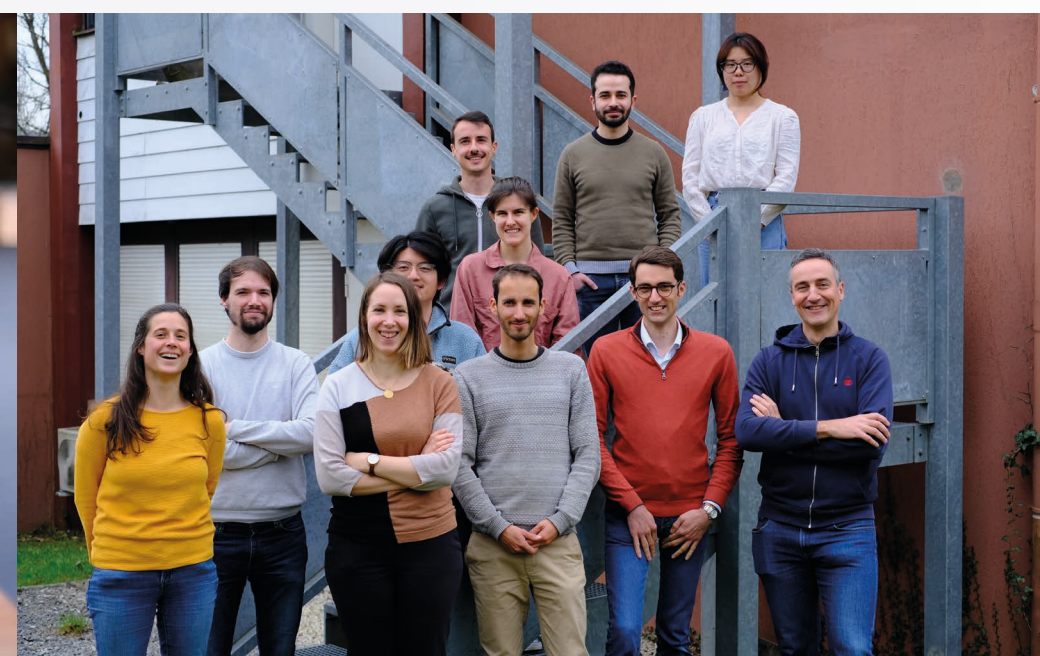
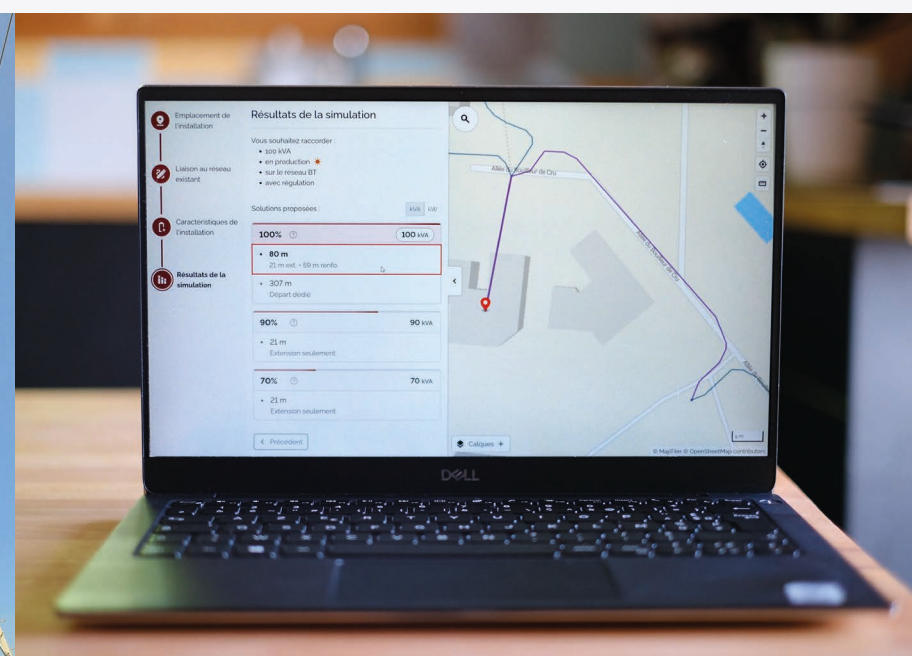
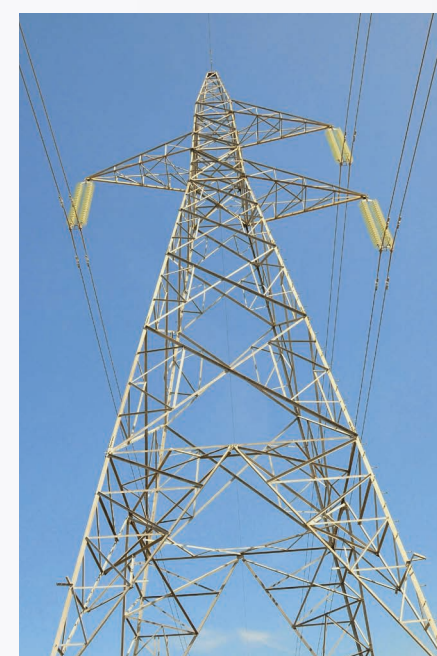


Digital Energy
Challenge

PARTNERSHIP

SÉNÉGAL 

ROSEAU TECHNOLOGIES



roseautechnologies.com / senelec.sn

PLATEFORME TOUT-EN-UN DÉDIÉE À LA GESTION DES RACCORDEMENTS ET À LA PLANIFICATION DU RÉSEAU

DESCRIPTION DU PROJET

— **Améliorer l'expérience-utilisateur** du raccordement au réseau grâce à une plateforme web permettant de vérifier instantanément la faisabilité d'un projet et de déposer une demande de raccordement dématérialisée.

— **Optimiser la gestion des dossiers pour l'opérateur**, en offrant à son bureau d'étude un outil dédié aux études techniques au sein de la même plateforme.

— Utiliser les données issues de la plateforme pour **anticiper les besoins en extension et renforcement du réseau à un horizon 10-15 ans**.

ÉTAPES CLÉS

- Recensement, consolidation et traitement des données pour **le développement d'un jumeau numérique** du réseau de distribution de la zone pilote.
- **Déploiement de l'application Berenis**, intégration du modèle de réseau et développement des modules spécifiques.
- Assistance à la conduite du changement : **formation des équipes à l'utilisation de la plateforme**, assistance technique à la réalisation d'études réseau à court et long terme et conseil en gestion des données de réseau.

→ ASSISTANCE ET EXPERTISE REQUISES

Bien que le projet initial bénéficie d'un partenariat local, **un soutien financier est nécessaire pour accélérer la réalisation de ses objectifs à long terme**. Ce financement complémentaire permettrait une mise en œuvre plus rapide et le développement de modules personnalisés répondant précisément aux besoins spécifiques de l'opérateur. Un investissement supplémentaire sera également indispensable pour **étendre la plateforme et le déploiement du jumeau numérique à l'ensemble du réseau national**, au-delà de la zone pilote initiale.